

第一高校長寿命化改修（第一期）工事

2024年5月号

# 竹内・坂口JV NEWS! Vol.7



## 竹内・坂口建設工事共同企業体

株式会社竹内工務店  
〒862-0913  
熊本市東区尾ノ上4-20-11  
TEL 096-365-3366



坂口建設株式会社  
〒862-0956  
熊本市中央区水前寺公園28-43  
TEL 096-383-3131





## ～階段改修～

今回の改修工事では既存の階段を解体し、新たに鉄骨階段を作っています。これは①現行の建築基準法への適合 ②段差の解消の2つを実現するために行う改修です。

### ①現行の建築基準法への適合について

現行の建築基準法では、火災時に縦方向につながる部分からの延焼を抑えるために、吹抜け・階段・EVシャフト等は防火区画をしなければなりません。(令112条1項2号) 既存の階段では、現行法の区画ができていなかったため、今回の改修で区画を行います。

※特別教室・管理棟、普通教室棟は昭和30年代に建てられているため、現行の建築基準法に適合していない部分があります。

既存不適格といわれるもので、建築基準法3条2項の規定により違法ではありません。

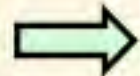
(法3条2項：建築基準法令の改正の際に既に存在する建築物などが建築基準法令の規定に適合しない場合においては、その建築物やその部分に対しては、現行の建築基準法令の規定は適用しない)

### ②段差の解消について

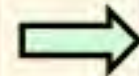
特別教室・管理棟と普通教室棟は渡り廊下で接続していますが、階段部分で段差が生じるため、車いす等での通行が難しい状況でした。階段を改修することで、特別教室・管理棟から段差なく移動することが可能になります。



○解体前の階段



○解体中の階段



○階段の基礎工事



○鉄骨建方



今後の階段工事予定

6月：耐火被覆工事

7月：手摺取付

8月：壁・天井地下組

9月：壁・天井仕上

11月：床仕上

上記の予定で工事を進め、新しい階段は12月までに完成の予定です。できあがりをお楽しみに！

## ～4月のメッセージボード～

管理棟1階から渡り廊下に出たところに設置しているメッセージボードに、部員募集のメッセージが入りきれないくらいたくさん書いてありました。どの部がたくさんの新入部員を獲得されたのでしょうか？

高校生の3年間は、あっという間に過ぎていきます。勉強も部活もその他も精一杯頑張った後から楽しかったと思える高校生活を送ってください。



## ～鉄骨工事のおおまかな流れ～



### ○工作図作成

製作者が、設計者・施工者と協議して、工作図を作成します。



### ○加工・組立

工場にて部材の製作を行います。



### ○製品検査

施工者が工場で作成した製品の検査を行います。



### ○搬入

工場から現場へ運搬、納品します。



### ○建方

とび工が柱・梁を組み立てていきます。



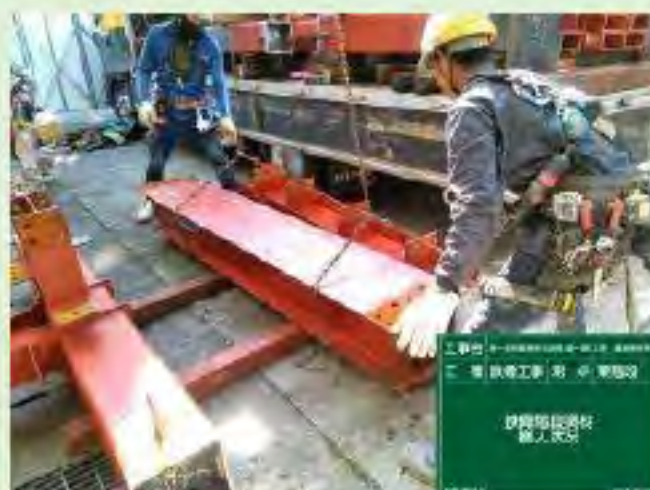
### ○締付け

高力ボルト専用の締付け機を用いて締め付けを行います。



### ○締付け後の検査

締付けを完了したすべてのボルトについて目視検査を行います。



## ～生徒さん向け現場見学会～

熊本県営繕課、竹内・坂口JV、(株)太宏設計事務所の主催による、生徒さん向けの現場見学会の開催を予定しております。詳細が決まりましたらお知らせしますので、興味のある方はぜひご参加ください。どんな工事が行われているのかが実際に見ることができます。また、建築・電気・機械の技術者もたくさんいますので、工事のこと以外でも色々質問してください。

## ～所長より～

一校祭体育部門に向けて一生懸命練習されている生徒のみなさんの姿やポスターの立派さ等々感動することが多い4月でした。第一高校のインスタに工事中の校舎の状況を載せていただきましたが、質問等あれば、竹内・坂口JVの3人にお声かけください。今月も安全第一で工事を進めます！

WEB版は右のQRコードから  
ご意見・ご要望・ご感想等もこちらからどうぞ！

