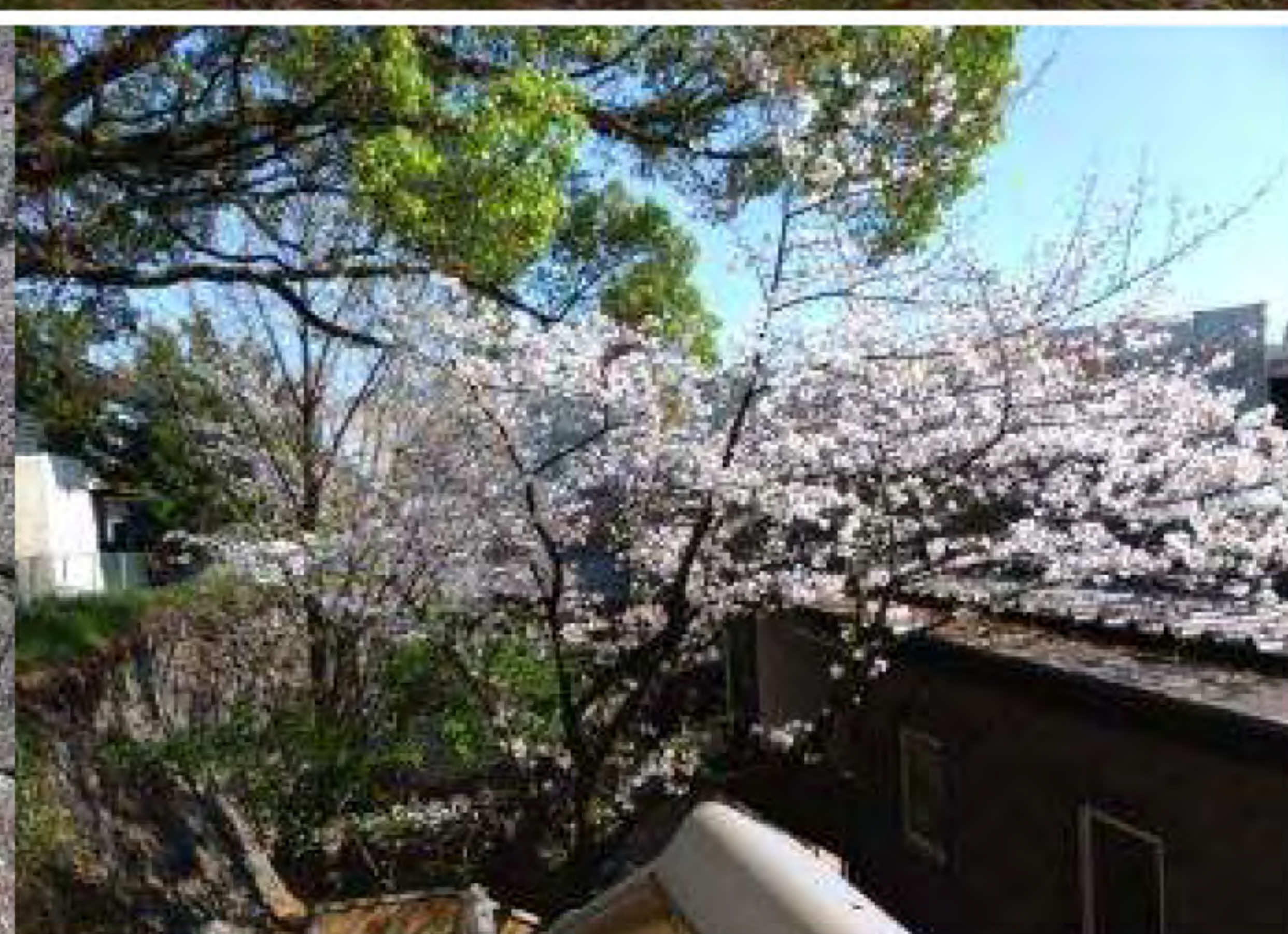


第一高校長寿命化改修（第一期）工事

2024年4月号

竹内・坂口JV NEWS! Vol.6



竹内・坂口建設工事共同企業体

株式会社竹内工務店
〒862-0913
熊本市東区尾ノ上4-20-11
TEL 096-365-3366



坂口建設株式会社
〒862-0956
熊本市中央区水前寺公園28-43
TEL 096-383-3131



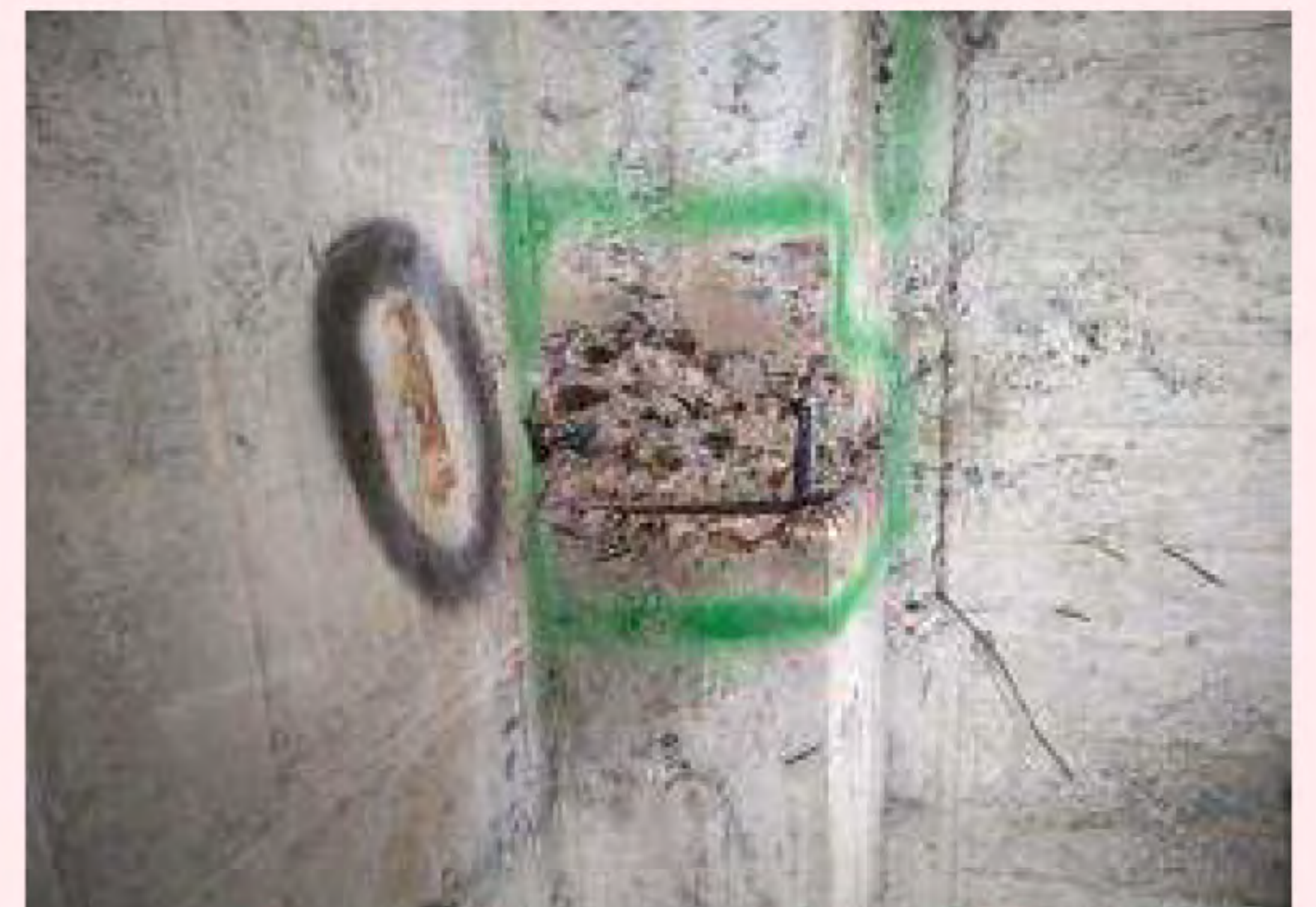
～長寿命化改修～

先月号で中性化対策のおおまかな施工手順をお伝えしましたが、普通教室棟の内部では中性化対策の工事を進めています。下記は、3月に行った実際の施工の様子です。劣化部分をはつり取った後、粉等の清掃を行い、下記の作業に入っていきます。

①ひび割れ（0.2mm以上）部分に樹脂を注入し補修をします。



②補修部分の強化及びアルカリ性付与として中性化抑制剤を塗布します。



③防錆ペースト（防錆材入りポリマーセメント系下地調整材）を塗布します。



④厚付用断面修復材で欠損部の断面を修復します。

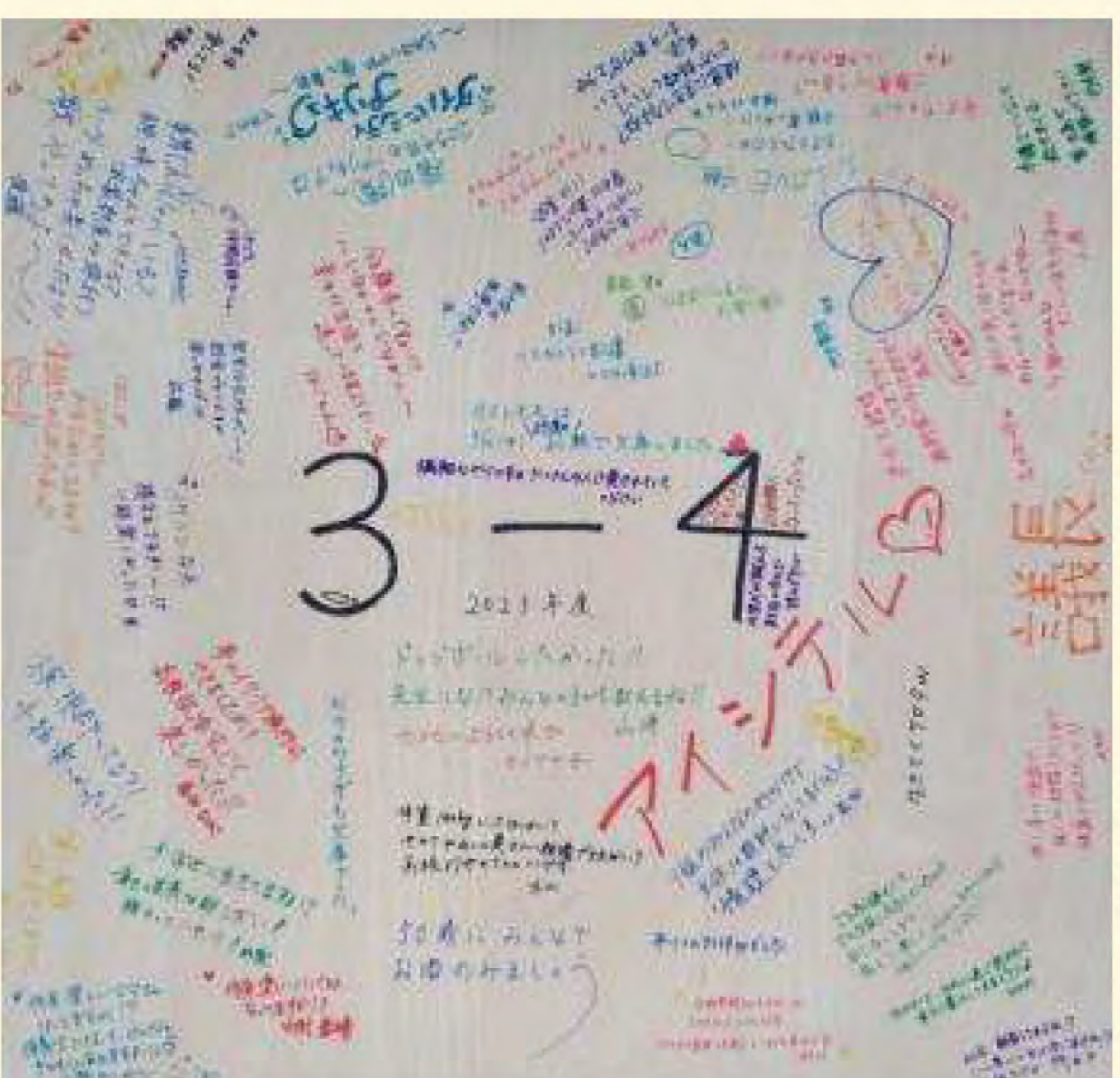
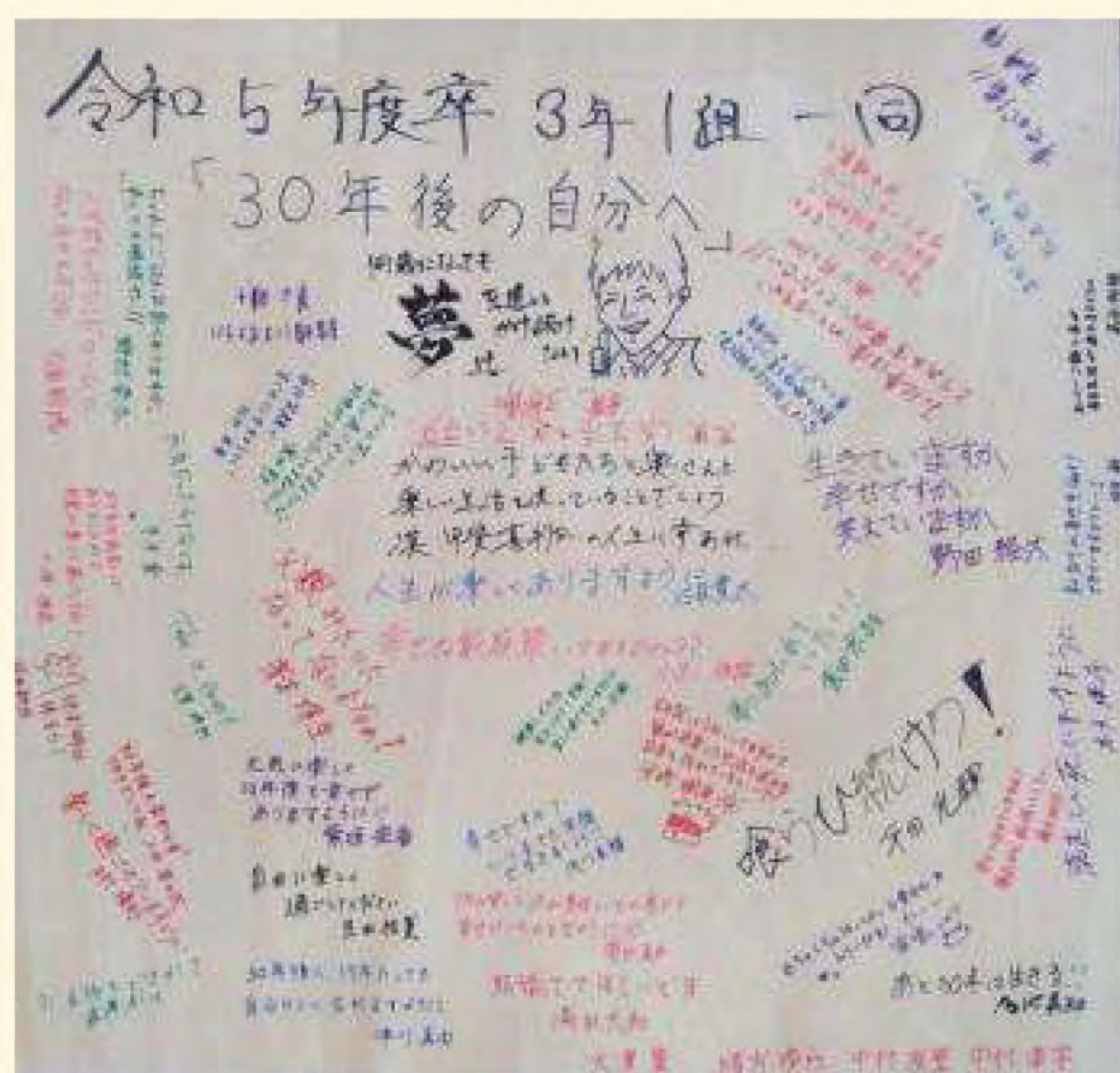


⑤防錆ペーストを塗布し下地を調整します。



～メッセージボード①～

先月、各クラスに書いていただいたメッセージボードをお預かりしました。天井下地工事の際に、天井内に設置を行う予定です。天井の工事が終わると見えなくなってしまいます。今回は卒業された旧3年生のクラスの分をご紹介します。



～所長より～

新1年生のみなさんご入学おめでとうございます！昨年11月より、来年2月竣工に向けて工事を進めております（令和5年11月～令和7年2月）。事故等発生しないよう安全面に十分配慮して工事を進めて参りますのでよろしくお願いいたします。この竹内・坂口JV NEWS!にて、工事の状況等お伝えしていきますので、読んでいただけたら幸いです。

WEB版は右のQRコードから
ご意見・ご要望・ご感想等はこちらからどうぞ！

