

第一高校長寿命化改修（第一期）工事

2024年2月号

竹内・坂口JV NEWS! Vol.4



竹内・坂口建設工事共同企業体

株式会社竹内工務店
〒862-0913
熊本市東区尾ノ上4-20-11
TEL 096-365-3366



坂口建設株式会社
〒862-0956
熊本市中央区水前寺公園28-43
TEL 096-383-3131

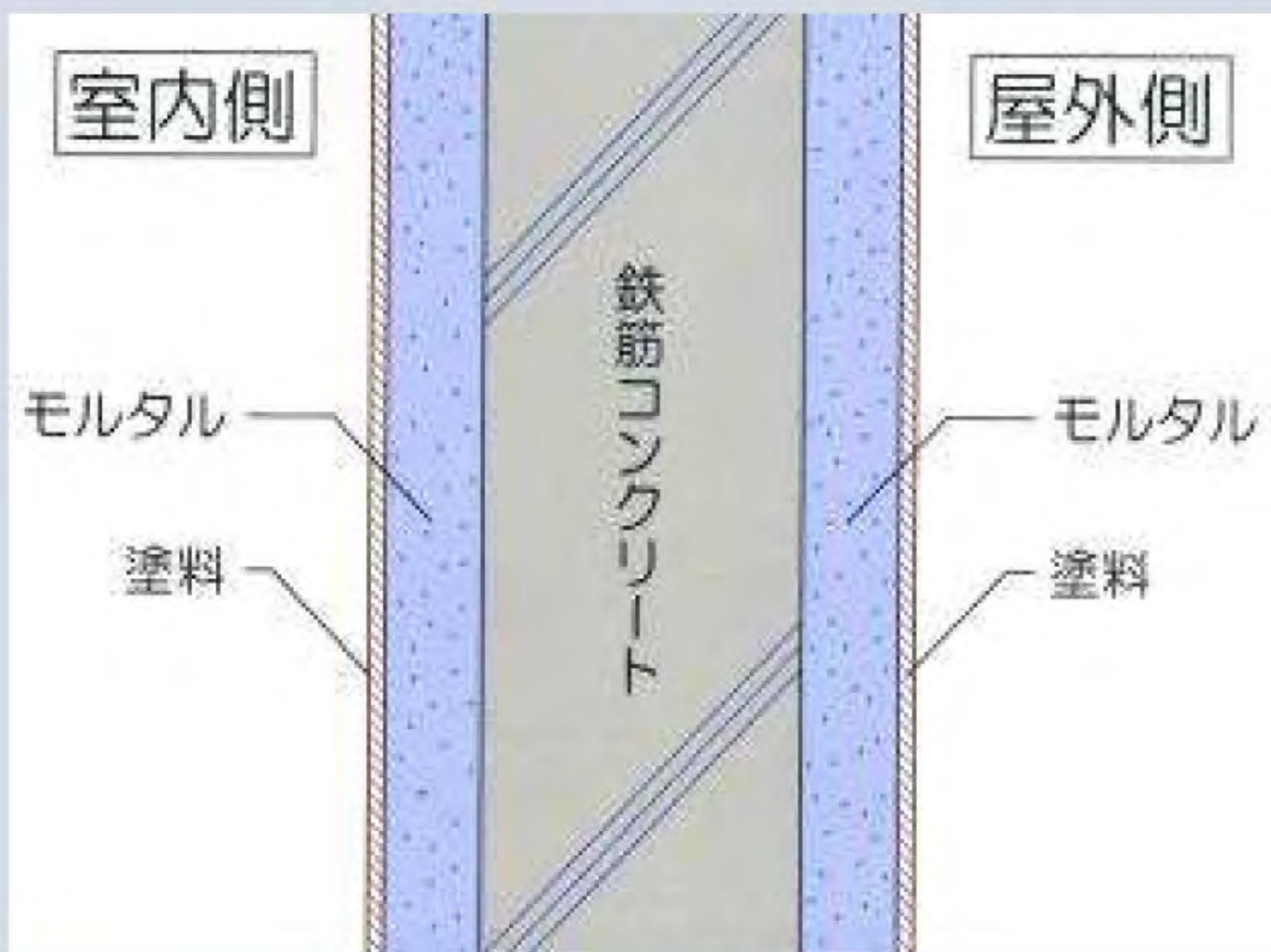


～長寿命化改修～

3階・2階内部のモルタル下地撤去を終え、コンクリート躯体の劣化調査を始めています。下段の写真は、目視にて確認を行い、鉄筋腐食部・躯体欠損部・ひび割れ部等、劣化の種類ごとに色分けしてマーキングをしたところです。

第一高校普通教室棟は、鉄筋コンクリート造の躯体に、厚さ2～6センチほどのモルタルが塗られ、壁は塗装仕上げ、床はシート張り仕上げとなっていました。今回の改修工事では、コンクリート表面への中酸化抑制剤等の含浸・塗布のため、仕上げ・モルタルを全て撤去しコンクリート躯体のみのスケルトンの状態にします。モルタルの撤去は電動工具を使用して人力で行っています。モルタル撤去の際には、騒音や振動、粉塵が発生します。

モルタルとは……セメントと砂（細骨材）と水を練り合わせたもの。コンクリートと違い、砂利（粗骨材）が入らない。ペースト状で施工性が良く、仕上材や目地材、躯体の調整などに多く用いられる。



普通教室棟 外壁模式図



モルタル撤去中の壁



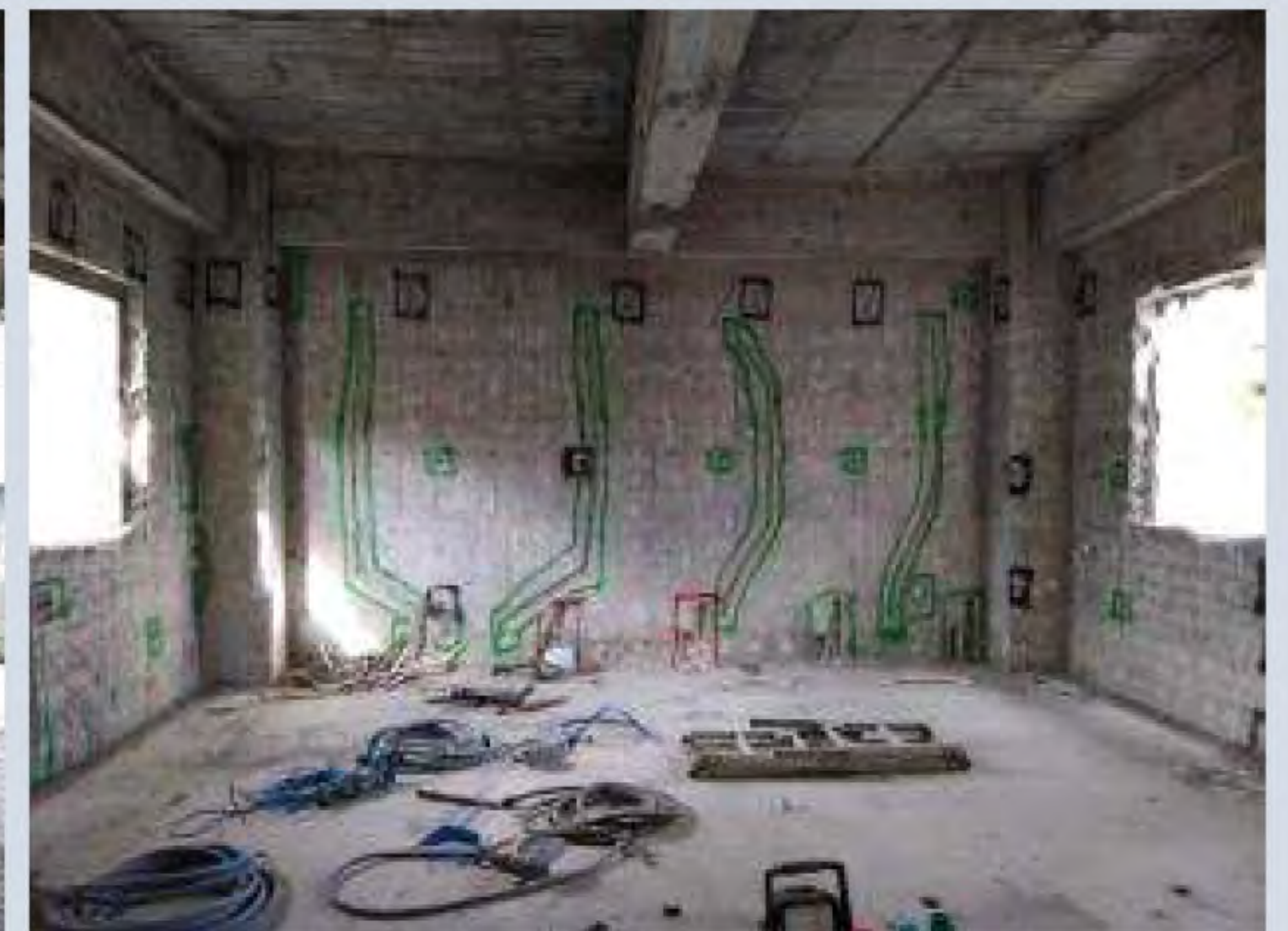
モルタル厚さ計測



3階教室



2階教室



3階西側トイレ

～仮囲いの中では～

仮囲いの中では、紅梅・白梅・水仙がきれいな花を咲かせ始めました。あじさいからも新しい芽が出てきています。例年とは違う環境の中ですが、植物たちは例年と変わらず、春の訪れを告げています。日々少しずつ成長している植物たちを見ていると元気をもらえるような気がします。



～1-9教室より～

解体工事中に写真と賞状が出てきました。平成28年度の一高祭体育部門の時の写真、クラスマッチ男子サッカー優勝の賞状です。みなさん笑顔で素敵な写真です。



～成人の日～

1月8日(月)に熊本城ホールにて、はたちの記念式典が開催されました。式典終了後、振袖やスーツ姿のはたちの卒業生のみなさんが母校へみえられました。撤去した床材のコースターも使っていただけたら嬉しいです。はたちのみなさんおめでとうございます！



～所長より～

3年生のみなさんは入試、2・3年生のみなさんは年度末考査、中学3年生は高校入試前期選抜と試験が多い2月ですが、試験を受けられるみなさん、ベストを尽くしてがんばってください！早いもので、工事着工から3ヶ月が経ちました。2月も引き続き撤去工事を行っていきます。事故等発生しないよう安全面に配慮し工事を進めて参ります。

WEB版は右のQRコードから
ご意見・ご要望・ご感想等はこちらからどうぞ！

