

第一高校長寿命化改修（第一期）工事

2023年12月号

竹内・坂口JV NEWS! Vol.2



竹内・坂口建設工事共同企業体

株式会社竹内工務店
〒862-0913
熊本市東区尾ノ上4-20-11
TEL 096-365-3366



坂口建設株式会社
〒862-0956
熊本市中央区水前寺公園28-43
TEL 096-383-3131



～工事の状況・予定～

11月10日に仮設事務所の設置を行い、11月13日より工事がスタートしました。11月に普通教室棟南側一部の仮囲い・外部足場の設置・薬品庫の撤去を行い、普通教室内の解体工事を開始しました。

駐輪場の移動にご協力いただきありがとうございました。今まで使われていた駐輪場は撤去し、普通教室棟の北側にも外部足場を設置していきます。工事範囲は仮囲いで覆い、工事関係者以外立入禁止となりますので、工事の状況はわかりづらくなります。

体育館と武道場の間から、クラブハウス棟へ行くための仮設階段ができあがりました。みなさんが工事範囲に入らず、安全に部室や売店へ行けるよう計画したものです。高さがありますので、通行の際は十分に気を付けてくださいね。手すりは普通教室棟の東側の階段に設置してあったものを再利用しています。

普通教室棟の方は、11月より3階から内部の解体工事を開始しました。廊下との間仕切壁・黒板・棚の撤去を行い、天井・床も撤去していきます。今月末から、外部の解体工事を進めていく予定です。



普通教室棟東側



普通教室棟南側



普通教室棟北側



普通教室棟3階



普通教室棟 3階



仮設階段

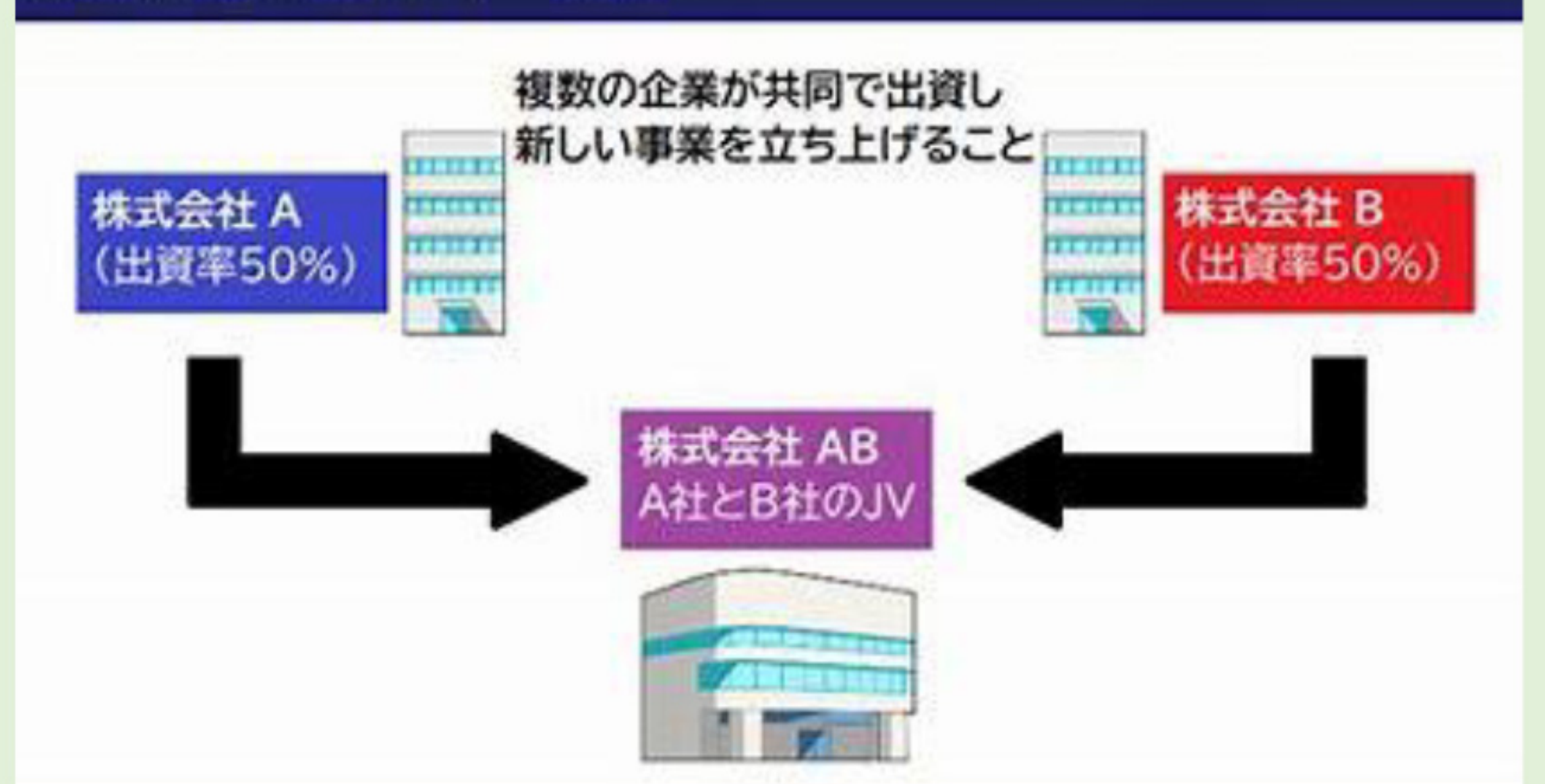
		予定工程表 令和5年 12月																																										
		1	2	3	4	5	6	7	8	9	10	11	12	13	14	15	16	17	18	19	20	21	22	23	24	25	26	27	28	29	30	31												
		金	土	(日)	月	火	水	木	金	土	(日)	月	火	水	木	金	土	(日)	月	火	水	木	金	土	(日)	月	火	水	木	金	土	(日)												
仮設工事	階段	仮設階段仕上げ確認		使用開始																																								
	仮囲い	残仮囲い設置		完了																																								
	足場	北面既設駐輪場解体撤出		北面足場設置		東面足場設置		北面足場設置		ステージ設置		残足場調整																																
	解体																																											
普通教室棟	3階	3階内部解体撤出					3階外部解体撤去										(サッシ・ペ・ランテ 手摺、移付)																											
	2階	2階内部解体撤出					2階外部解体撤去										(サッシ・ペ・ランテ 手摺、移付)																											
	1階	1階内部解体撤出					1階外部解体撤去																																					
クラブハウス棟																																												
備考	定例会議							定例会議							定例会議							定例会議																						

冬季休暇

～JVって?～

JVとは、「Joint Venture」の略称で、共同企業体のことです。建設業のJVとは、まとまった資金力や労働力を要する大きな規模の建設工事を、複数の企業で受注・施工する事業組織体を指します。建設業のJVは、1社では受注不可能な大きい規模の建設工事に参加する資格を得るために組まれます。トンネルやダム、高層ビル、橋など多岐にわたる建設工事の種類。どの建設工事が得意分野であるかは、企業によって異なります。規模が大きく、高度な技術を要する工事に対して、それぞれの企業の技術力を集めることによって、工事の受注・施工を可能にするのがJVを組む理由です。さらに、JVによってほかの企業とともに施工すると、自社の技術力の向上にもつながります。

ジョイントベンチャーとは



～長寿命化改修～

今回の長寿命化改修工事について、熊本県土木部建築住宅局営繕課の園田さんにお伺いしました！

Q1.学校の長寿命化改修とは何ですか？

A1. 築50～60年程度経過した建物について、概ね20年毎に建物の老朽化による不具合箇所等を大規模に改修し、建物全体の機能回復を図ることにより、築90年程度まで建物を使用できるようにすることです。

第一高校の普通教室棟は昭和33年（1958年）に建築された建物で、築65年が経過しており、熊本県立学校の教室棟の中では最も古い建物です。

Q2.なぜ、建て替えではなく改修なのですか？

A2. 第一高校の敷地は熊本城内に位置しており、敷地内の石垣の一部は特別史跡の指定を受けているとともに、敷地全体が熊本城跡遺跡群として文化財包蔵地の指定を受けています。敷地内で建て替える場合は、事前に大規模な文化財調査等が必要となるなど、莫大な費用と期間を要します。そのため、今回は建て替えではなく大規模改修を行います。

Q3. 具体的にはどのような改修をするのですか？

A3. 大きく3つの目標を掲げて、改修を行います。

①安全・安心な学校施設整備

建物の老朽化に伴う不具合箇所等を解消し、建物全体の機能回復を図ります。

- ・鉄筋コンクリートの中酸化対策
- ・屋上防水改修
- ・屋内階段の全面改築

②快適な学習環境整備

バリアフリー化や断熱性能の機能向上等を行い、快適性・利便性の向上を図ります。

- ・トイレの洋式・乾式化改修
- ・建具ペアガラス（複層ガラス）の設置
- ・照明のLED化・空調設備改修 等

③教育環境の多様化に対応する学校施設整備

学校教育のICT化等の最新のカリキュラムに対応した施設整備を行います。

- ・黒板からホワイトボード仕様の壁への改修
- ・無線LANの整備 等

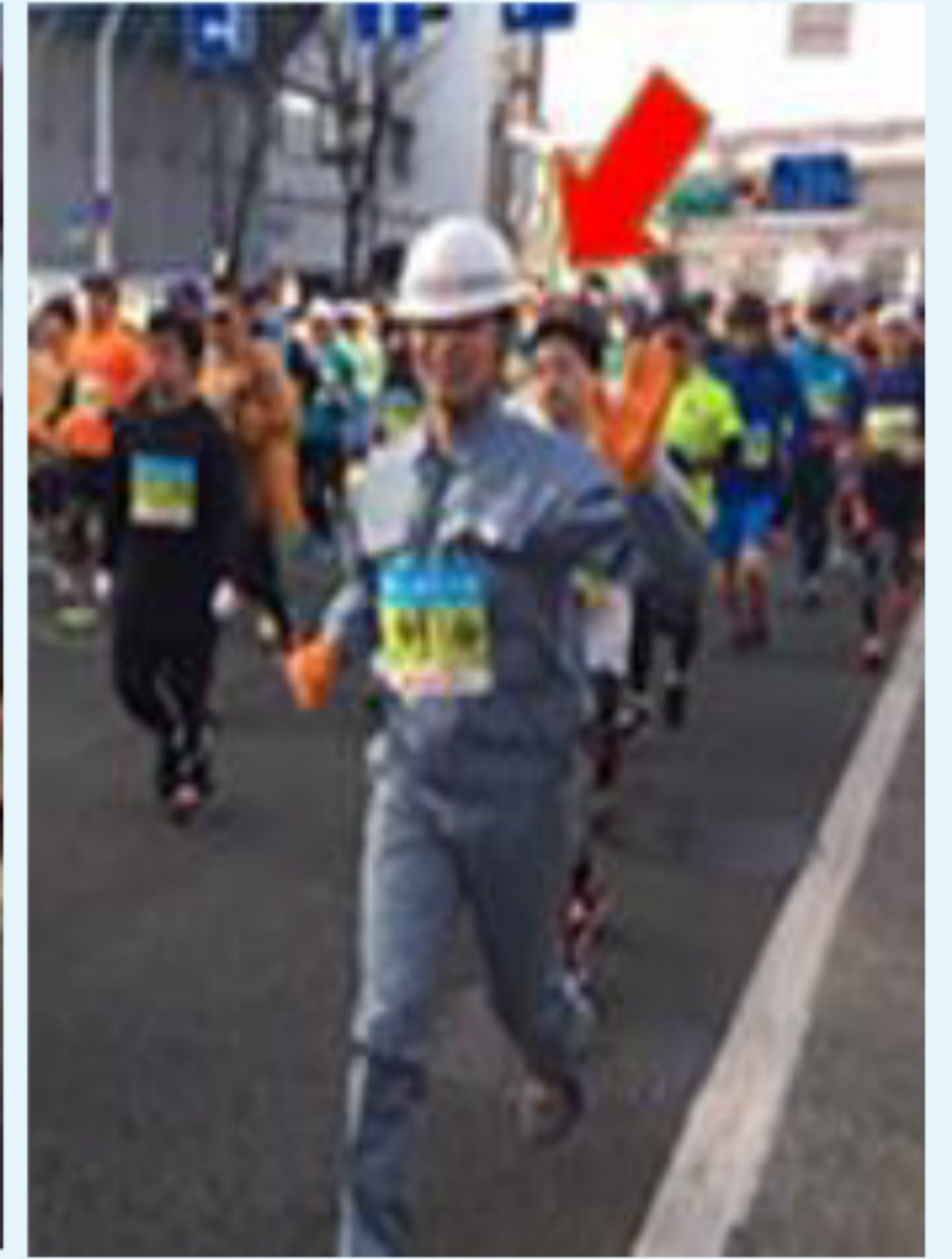
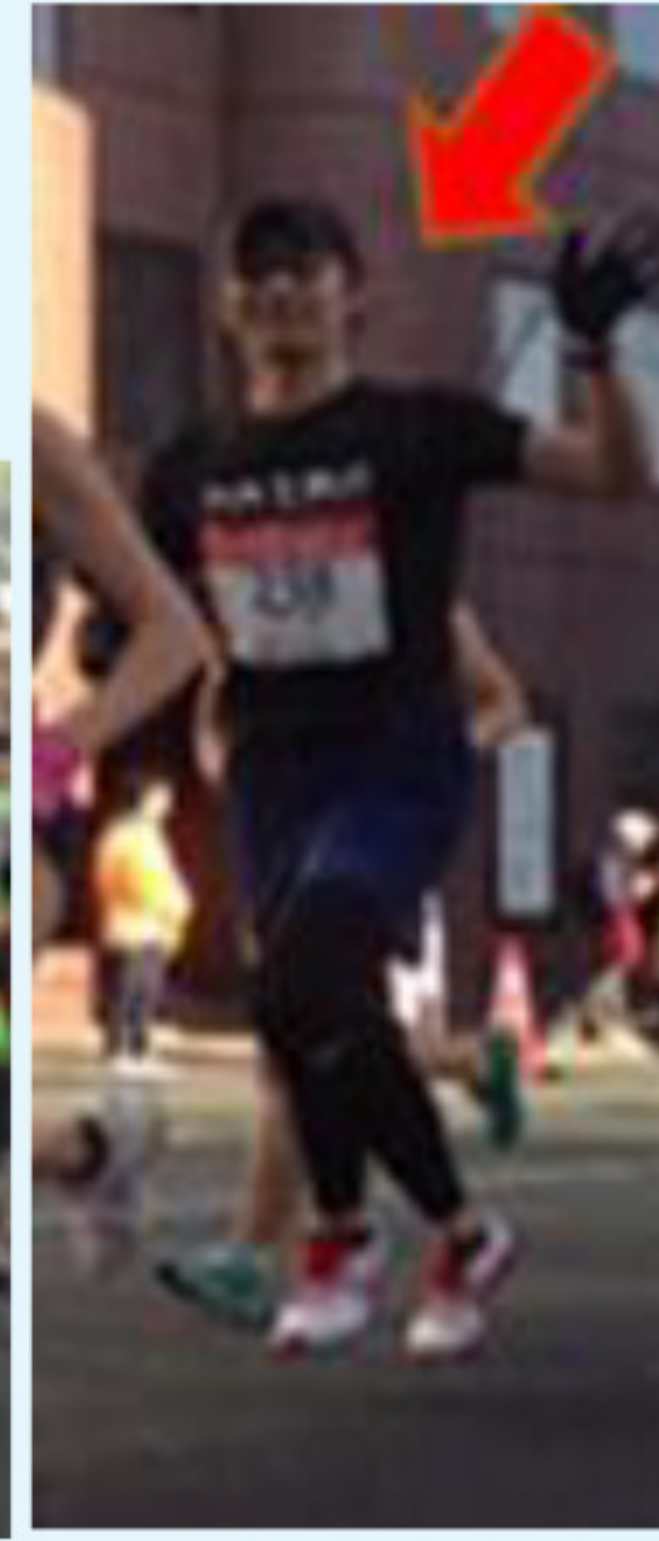
園田さんありがとうございました。今回の工事に際し、長期にわたり様々な検討を重ねて計画してこられたことと思います。計画に対しての思いを引き継ぎ、これから竹内・坂口JVにて形にしていきます。

～熊本城マラソン2024～

熊本城マラソン2024が2月18日（日）に行われます。竹内・坂口JVの所長・高田が、歴史めぐりフルマラソンに出場いたします！応援よろしくお願いいたします。写真は、過去に出場した時のものです（中央の写真は熊日30キロロードレース）。

☆高田より

ここ3～4年練習不足でタイム設定が不安です。12月17日に行われる「くらたけえびすマラソン」10キロに出場し、タイム設定したいと考えております。



～協力業者さん紹介～

今回の工事に携わるメンバーの紹介です。

とび工 村上竜一さん

仮囲いの設置・足場の組立を担当します。現在、普通教室棟の北側の外部足場の組立を行っています。

仮囲いや足場は、工事が終わると撤去されてなくなりますが、建物を作るために必要不可欠なものです。作業するため、安心・安全のために重要な役割を果たします。高所作業も多く、力仕事で暑い日・寒い日・雨の日など大変な時もありますが、自分たちの仕事がなくは工事が進められないというところに誇りをもって仕事をしています。

生徒のみなさん、工事中で仮設校舎での学校生活、特別教室や体育館への移動等大変かと思いますが、今しかない高校生活を楽しんでください。

☆鶴山より

段取り良く、スムーズに作業が行われます。チームで作業を行うことが多い職種ですが、若手をしっかりとまとめられていて、チームワークの良さを感じます。



解体工 紫垣拓巳さん

薬品庫の解体・駐輪場の解体・普通教室棟の解体作業を担当します。薬品庫と駐輪場は解体を終え、現在は普通教室棟の解体を行っています。

解体工事は、建物や付帯物を取り壊して撤去することですが、危険物やリサイクルできる資材を分別して再資源化できるように法律に従って処分しなければなりません。近隣に被害が及ばないように騒音や振動・粉塵を抑える工事方法を工夫することも求められます。重機を使用する作業も多く、危険と隣り合わせですが、任された現場の作業を無事に終わらせた時は達成感があります。

生徒のみなさん、建設業は魅力がいっぱいある仕事です。興味がある方はぜひ！

☆野口より

責任感があり、慎重に作業を進められます。趣味は、釣り・ゴルフ・モータースポーツとのことです。



～所長より～

着工より1か月が経ちました。先月は工事に取り掛かるための準備が主でしたが、今月から本格的に工事に入っていきます。安全第一で作業を進めて参りますので、よろしくお願いいたします。受験生のみなさんも試験が近づいてきていますので、勉強大変かと思いますが、寒さに負けず、体調を整えてあと少し頑張ってください！

WEB版は右のQRコードから
ご意見・ご要望・ご感想等はこちらからどうぞ！

