



完成イメージパース

野々島防災拠点センター

○建物概要

- ・構造：鉄骨造
- ・階数：平屋建て
- ・延べ面積：1,412.88㎡

○防災設備

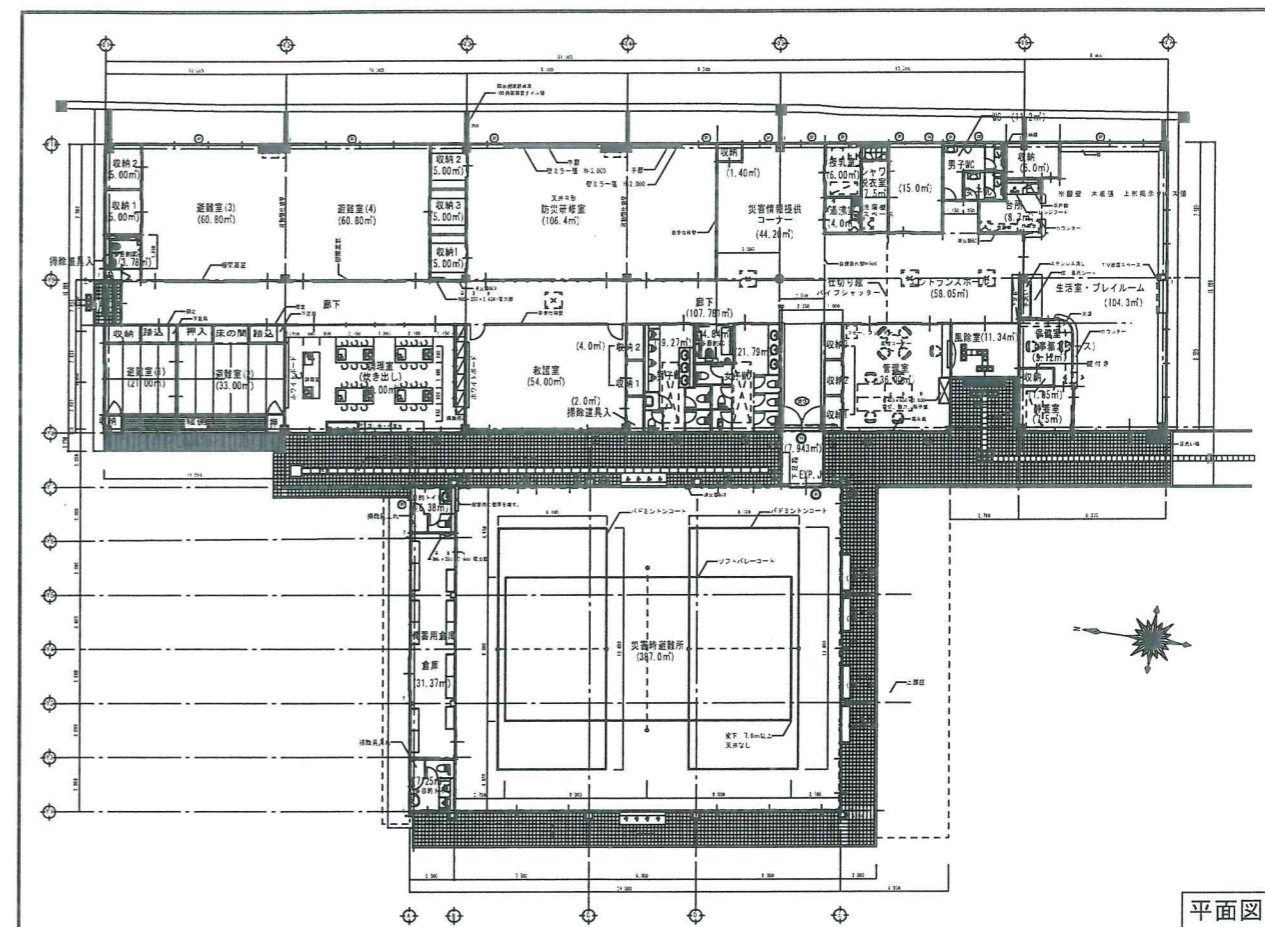
- ・太陽光発電設備
- ・自家発電設備
- ・防災用井戸
- ・貯水機能付給水管



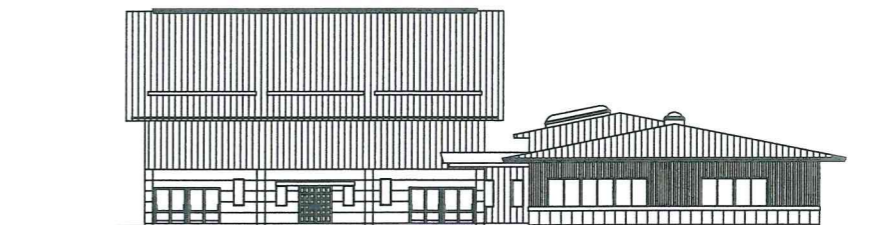
現況写真

○野々島防災拠点センター建設までの経緯

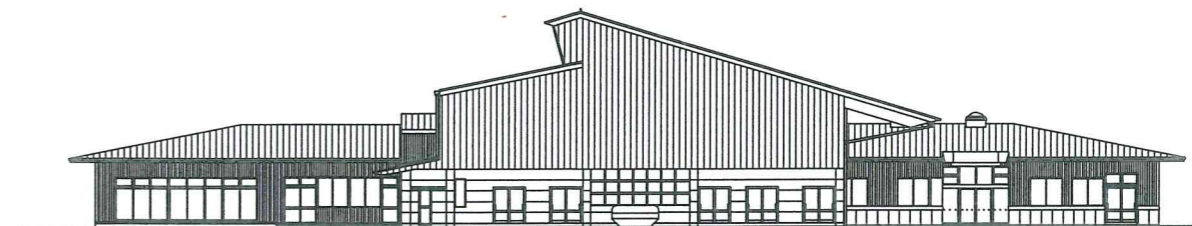
- | | |
|-----------|--|
| 昭和48年 | ・野々島公民館竣工
(省略) |
| 平成27年度 | ・築40年を超え施設の老朽化も進んでいることから、市の財源にて平成29年から平成30年をめどに建て替えを計画 |
| 平成28年4月 | ・平成28年熊本地震により、大きな被害を受けた |
| 平成28年5～8月 | ・熊本地震を受け、指定避難所としての機能向上ならびに防災拠点施設の整備の重要性が高まり、本公民館を国土交通省の社会資本総合交付金を活用し、防災拠点センターとして建て替えを行うこととする |
| 平成28年10月 | ・野々島防災拠点センター設計業務着手
・野々島公民館解体工事着手 |
| 平成29年1月 | ・野々島防災拠点センター設計業務完了 |
| 平成29年3月 | ・野々島公民館解体工事竣工 |
| 平成29年6月 | ・野々島防災拠点センター新築工事着工 |
| 平成30年2月 | ・野々島防災拠点センター新築工事竣工予定 |



平面図



南側立面図



西側立面図

○施工業者

- 建築本体工事 竹内・三友特定建設工事共同企業体
- 電気設備工事 株式会社新星電気
- 機械設備工事 株式会社肥後設備

○工期

- 着工 平成29年 6月12日
- 竣工 平成30年 2月28日